

貸倉庫

紫波中央駅

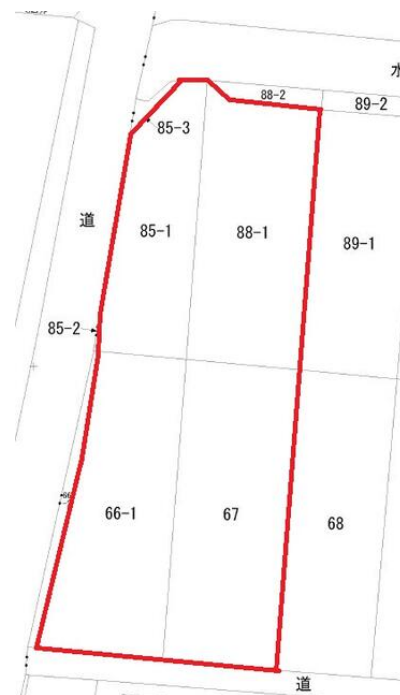
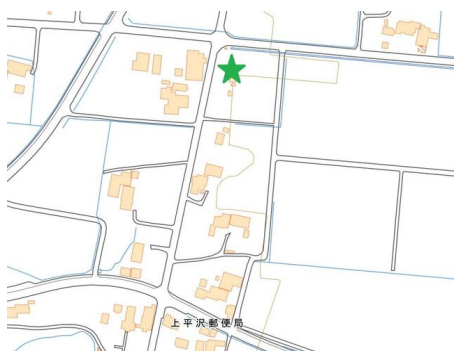
紫波郡紫波町上平沢字若宮

専有面積
94.31㎡

築年月
1983年01月

引渡可能時期
相談

土地 522.56坪 建物 28.52坪
※上下水道は整備されておられません
※倉庫・資材置場用地



物件種目	貸倉庫
最寄駅	紫波中央
賃貸条件	賃料 8.00万円
	礼金なし 敷金3ヶ月 保証金なし

物件所在地	岩手県紫波郡紫波町上平沢字若宮 88-1、67		
交通	J R東北本線 紫波中央 距離4,600m		
建物	建物名		
	構造・規模	軽量鉄骨造 1階建	
建物	使用部分積	94.31㎡	間取タイプ
	間取内訳		
築年月	1983年01月	契約期間	2年
管理費等	なし 共益費なし 雑費なし		
土地面積	公簿 1,727.49㎡	用途地域	無指定
駐車場			
現況	空	引渡可能時期	相談
接道状況 (角地・間口)	角地：2方道路 北 西		
設備			
備考	※原則、倉庫・資材置場の利用です。※上下水道は整備されていません。(前面道路にも未整備)・入口シャッター破損箇所あり・シャッターのカギなし・その他各所経年劣化による汚損、破損あり・建物、建物内設備の修繕は行わず現状渡し		

この図面は物件情報の一部を抜粋して掲載しております。(現況優先)
入居日・引渡日変更や付帯条件、別途料金等が発生する場合がありますのでご確認ください。

at home

infosheet 物件番号 69761921057

岩手県知事免許(3)第2440号 〒028-3305 岩手県紫波郡紫波町日詰字丸盛222番地1

株式会社プラス不動産サービス

TEL: 019-671-2161 FAX: 019-676-5860 定休日: 日曜、祝日 年末年始、お盆、GW

■取引態様: 媒介